

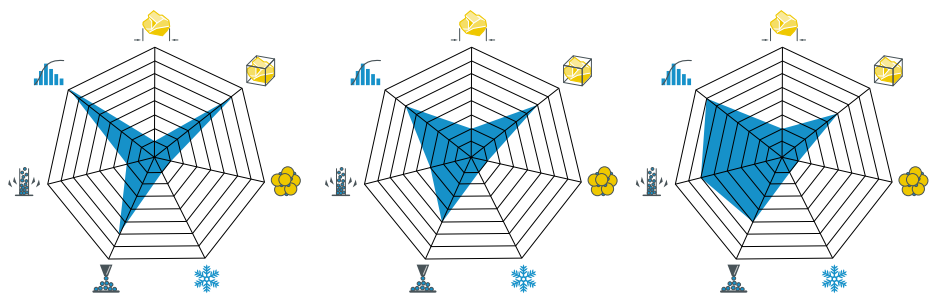
**HeBoFill®**  
**LUB LINE**

Schmierien in neuer Dimension

Wie der Name schon sagt, steht die **HeBoFill® LUB LINE** aufgrund ihrer Kristallstruktur für Pulver mit sehr guten Schmiereigenschaften. Die Pulver der **HeBoFill® LUB LINE** werden bevorzugt in Fetten und Ölen verarbeitet, um die Hochtemperatureigenschaften der Schmierstoffe zu verbessern und den Schmiereffekt weiter zu steigern. Ein Nebeneffekt ist dabei eine deutliche Erhöhung der Wärmeleitfähigkeit des Schmierstoffes. Auch hier kann das Bornitrid-Pulver mit seiner reinweißen Farbe punkten, indem es dem Endprodukt eine qualitativ hochwertige Optik verleiht – der erste Eindruck zählt.

	<b>HeBoFill®</b> LL-SP 010	<b>HeBoFill®</b> LL-SP 050	<b>HeBoFill®</b> LL-SP 100
<b>Farbe</b>	Weiß	Weiß	Weiß
<b>Bornitrid</b>	> 98,5 %	> 98,5 %	> 98,5 %
<b>Sauerstoff</b>	< 1,5 %	< 1,5 %	< 1,3 %
<b>Boroxid</b>	< 0,1 %	< 0,1 %	< 0,2 %
<b>Kohlenstoff</b>	< 0,1 %	< 0,1 %	< 0,1 %
<b>Spezifische Oberfläche (BET)</b>	~ 20 m <sup>2</sup> /g	~ 16 m <sup>2</sup> /g	~ 14 m <sup>2</sup> /g
<b>Mittlere Teilchengröße (D<sub>50</sub>)</b>	1,0 µm	5,0 µm	10,0 µm

-  Partikelgröße
-  Spezifische Oberfläche
-  Agglomerationsgrad
-  Kristallinität
-  Rieselfähigkeit
-  Schüttdichte
-  Korngrößenverteilung

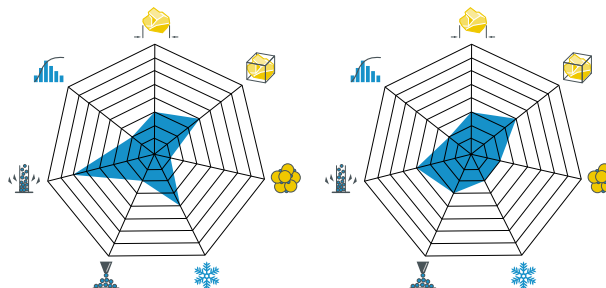


Die angegebenen Werte sind typische Werkstoffkenndaten und als Richtwerte nicht zur Erstellung von Spezifikationen bestimmt. Sie unterliegen einer produktionsbedingten Toleranz und entsprechen dem derzeitigen Stand der Technik. Durch Weiterentwicklung von Produkt und Produktion bedingte Datenveränderungen bleiben vorbehalten. Eine Verletzung von Schutzrechten Dritter ist selbst zu überprüfen und gegebenenfalls zu beseitigen.

**HeBoFill®**  
**LUB LINE**  
 Schmierien in neuer Dimension

	<b>HeBoFill®</b> LL-SP 120	<b>HeBoFill®</b> extrusion
<b>Farbe</b>	Weiß	Weiß
<b>Bornitrid</b>	> 98,5 %	> 97,0 %
<b>Sauerstoff</b>	< 0,5 %	< 1,0 %
<b>Boroxid</b>	< 0,2 %	< 0,7 %
<b>Kohlenstoff</b>	< 0,1 %	< 0,3 %
<b>Spezifische Oberfläche (BET)</b>	~ 7 m <sup>2</sup> /g	~ 7 m <sup>2</sup> /g
<b>Mittlere Teilchengröße (D<sub>50</sub>)</b>	12,0 µm	10,0 µm

-  Partikelgröße
-  Spezifische Oberfläche
-  Agglomerationsgrad
-  Kristallinität
-  Rieselfähigkeit
-  Schüttdichte
-  Korngrößenverteilung



Die angegebenen Werte sind typische Werkstoffkenndaten und als Richtwerte nicht zur Erstellung von Spezifikationen bestimmt. Sie unterliegen einer produktionsbedingten Toleranz und entsprechen dem derzeitigen Stand der Technik. Durch Weiterentwicklung von Produkt und Produktion bedingte Datenveränderungen bleiben vorbehalten. Eine Verletzung von Schutzrechten Dritter ist selbst zu überprüfen und gegebenenfalls zu beseitigen.